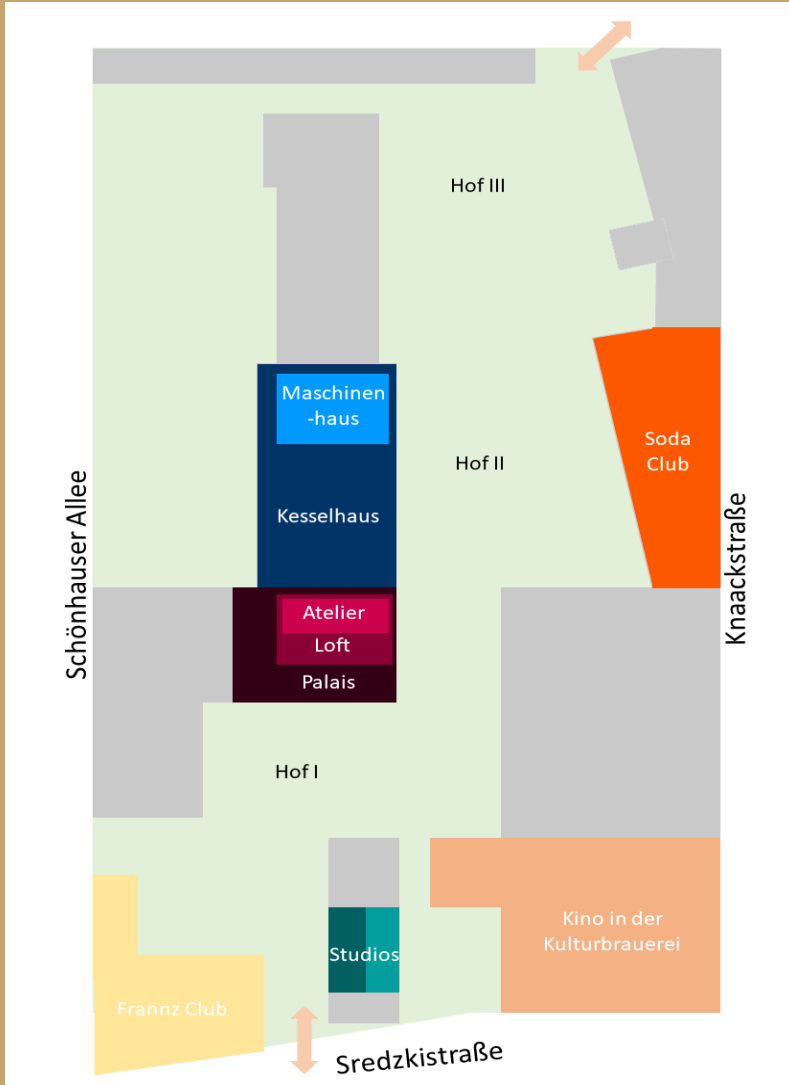


LOCATIONS & HÖFE

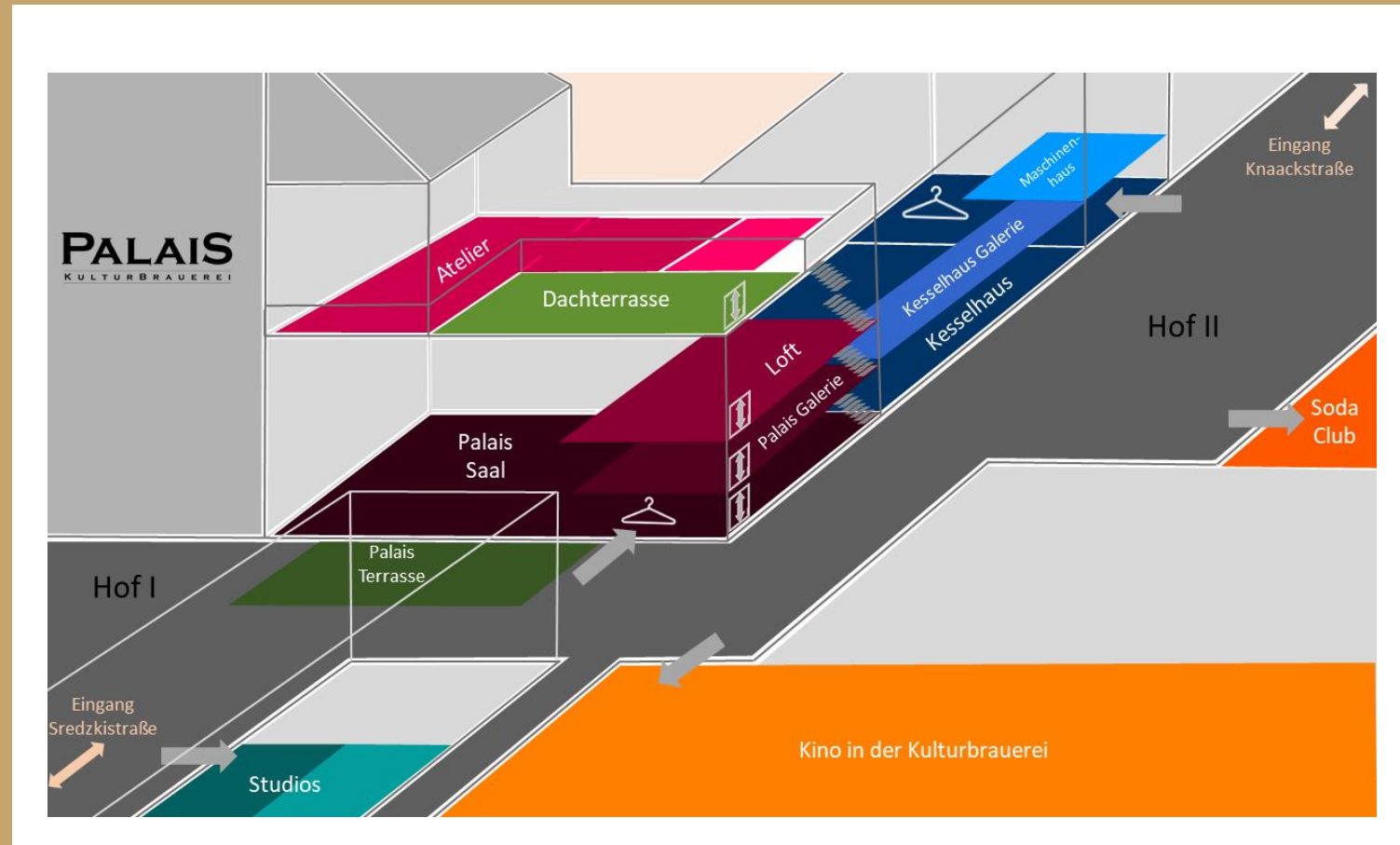
mit unendlich vielen Möglichkeiten...

GELÄNDE - ÜBERSICHT



Übersicht Kulturbrauerei

Location-Lageplan



PALAIS – SAAL & GALERIE

CA. 260 + 120M²



120

(96 MIT BÜHNENBLICK)



78



78

- ✓ BARRIEREFREI
- ✓ TAGESLICHT
- ✓ SOUND - & LICHTTECHNIK
- ✓ WIFI VERFÜGBAR
- ✓ HAUSEIGENES CATERING
- ✓ AUßENBEREICH
- ✓ GARDEROBE & BACKSTAGE



ATELIER – MIT DACHTERRASSE

CA. 170 + 240M²



36



36



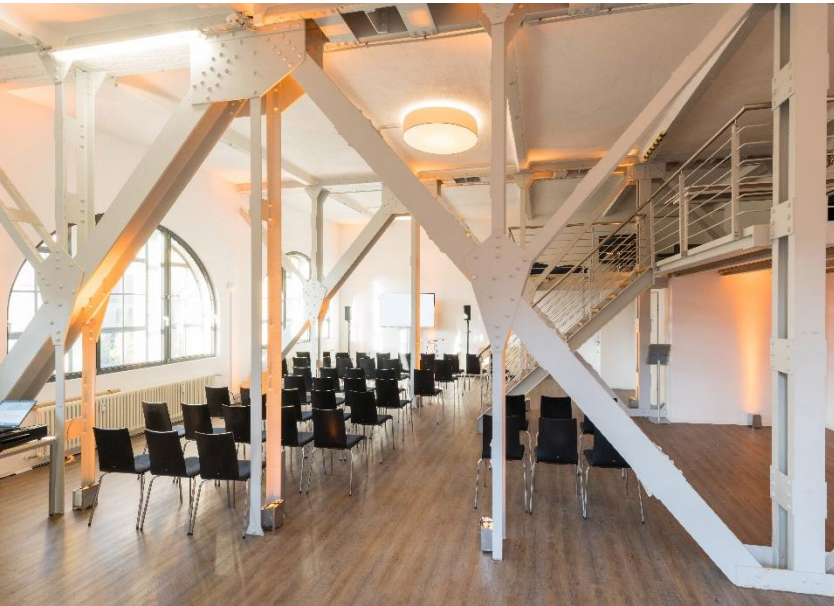
24

- ✓ BARRIEREFREI
- ✓ TAGESLICHT
- ✓ SOUND - & LICHTTECHNIK
- ✓ WIFI VERFÜGBAR
- ✓ HAUSEIGENES CATERING
- ✓ AUßENBEREICH

LOFT

PALAIS
KULTURBRAUEREI

CA. 100M²



24



24



18

- ✓ BARRIEREFREI
- ✓ TAGESLICHT
- ✓ SOUND - & LICHTTECHNIK
- ✓ WIFI VERFÜGBAR
- ✓ HAUSEIGENES CATERING

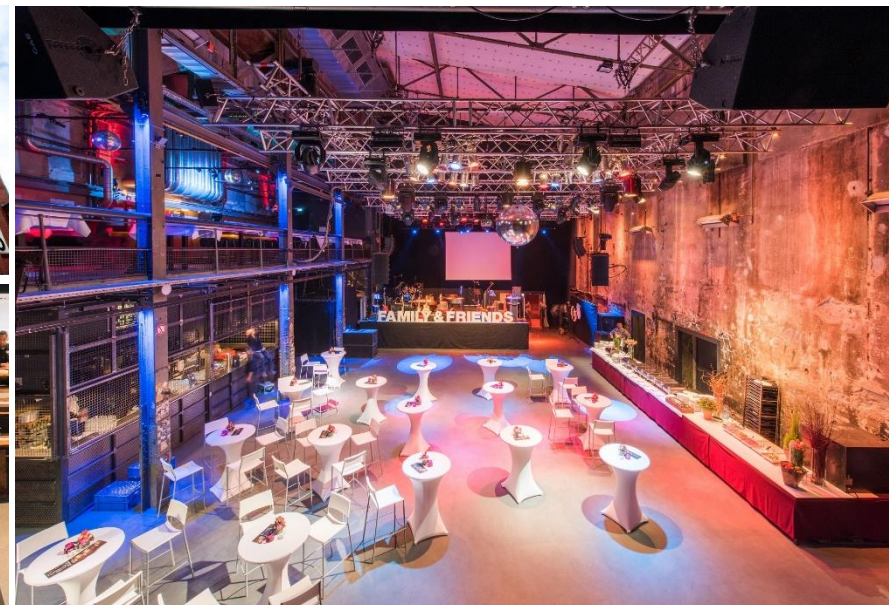
II STUDIOS COVID-19 TESTZENTRUM



UNSERE STUDIOS WURDEN ZU EINER CORONA-TESTSTATION UMGEBAUT.
VOR VERANSTALTUNGSBEGINN HABEN IHRE GÄSTE UND
TEILNEHMER*INNEN DIE MÖGLICHKEIT SICH AUF COVID-19
ANHAND EINES ANTIGEN-SCHNELLTESTS TESTEN ZULASSEN.
DAS TESTERGEBNIS IST NACH ETWA 20 MINUTEN ABRUFBAR.

KESSELHAUS – SAAL & GALERIE

CA. 350 + 150 M²



122

(98 MIT BÜHNENBLICK)



120



75

- ✓ BARRIEREFREI
- ✓ SOUND - & LICHTTECHNIK
- ✓ WIFI VERFÜGBAR
- ✓ HAUSEIGENES CATERING
- ✓ GARDEROBE & BACKSTAGE



MASCHINENHAUS



36



36

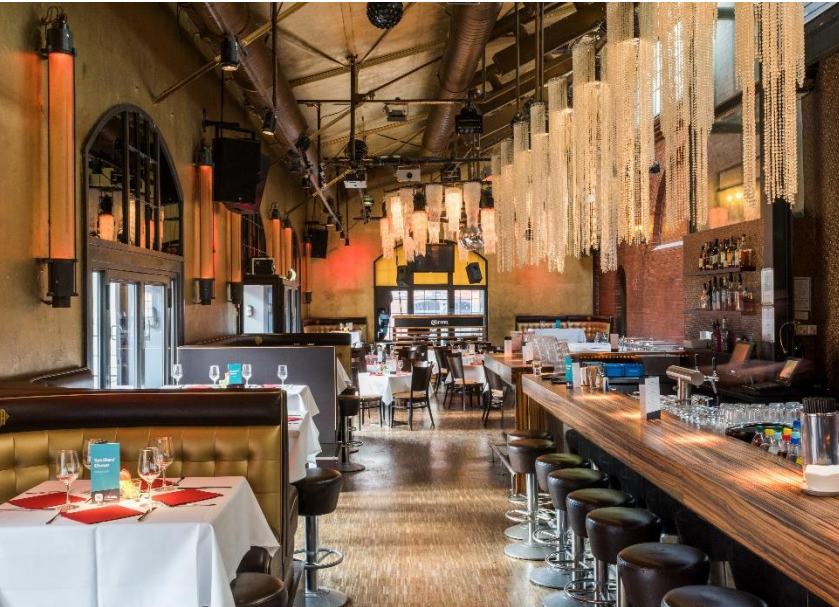


36

- ✓ TAGESLICHT
- ✓ SOUND - & LICHTTECHNIK
- ✓ WIFI VERFÜGBAR
- ✓ HAUSEIGENES CATERING
- ✓ GARDEROBE & BACKSTAGE

SODA CLUB – 6 RÄUME & TERRASSE

CA. 1.400M²



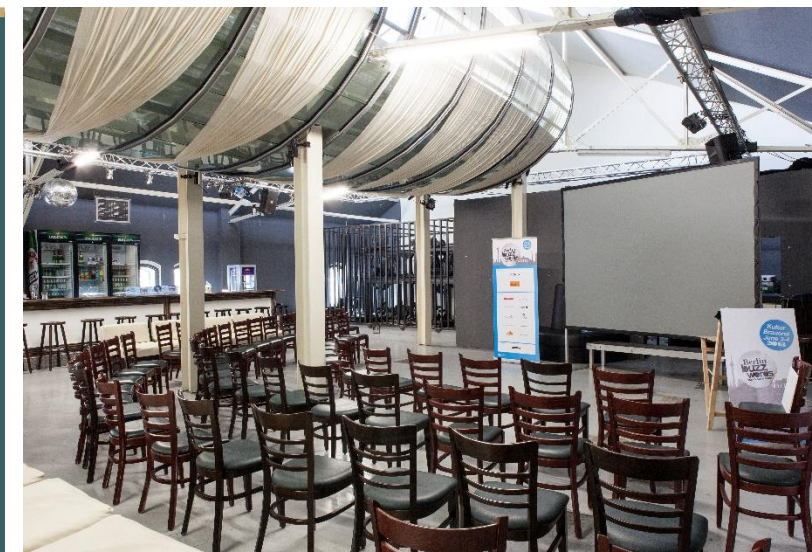
- ✓ BARRIEREFREI
- ✓ TEILWEISE TAGESLICHT
- ✓ SOUND - & LICHTTECHNIK
IN ALLEN RÄUMEN
- ✓ WIFI VERFÜGBAR
- ✓ HAUSEIGENES CATERING



JE 18 -36



JE 18 - 36



KOOPERATION: KINO IN DER KULTURBRAUEREI



- ✓ 8 KINOSÄLE (15 – 110 PLÄTZE INKL. ABSTAND)
- ✓ BARRIEREFREI
- ✓ WIFI VERFÜGBAR
- ✓ PRÄSENTATIONSTECHNIK IN ALLEN SÄLEN
- ✓ LICHT & SOUNDTECHNIK IN ALLEN SÄLEN
- ✓ FOYER TEILWEISE EXKLUSIV NUTZBAR
- ✓ CATERING MÖGLICH



KOOPERATION: FRANNZ CLUB

CA. 550 + 320M²



- ✓ 4 RÄUME (RESTAURANT, ‚SALON‘, ‚LOUNGE‘ & ‚CLUB‘)
- ✓ TAGESLICHT
- ✓ BARRIEREFREI
- ✓ WIFI VERFÜGBAR
- ✓ LICHT & SOUNDTECHNIK IN ALLEN RÄUMEN
- ✓ AUßENBEREICH (BIERGARTEN)
- ✓ CATERING VORHANDEN

HÖFE I, II & III – OUTDOOR FLÄCHEN



- HOF I: CA. 2.700M²
- HOF II: CA. 3.400M²
- HOF III: CA. 750M²

DIE NUTZUNG WEITERER HÖFE IST MÖGLICH!



CORONA - UNSER HYGIENEKONZEPT

Um für die bestmögliche Sicherheit unserer Gäste und Mitarbeiter zu sorgen, werden die derzeitigen Schutz- und Hygienemaßnahmen zur COVID-19-Eindämmung von unserem Haus durch ein professionell ausgefeiltes Konzept erfüllt. Grundlage ist das Hygienerahmenkonzept des visitBerlin Convention Partner e.V. („Leitfaden für sichere Veranstaltungen in Berlin während der Corona-Pandemie“ vom 27.06.2020).

Für jede einzelne unserer Veranstaltungen passen wir unser Schutz- und Hygienekonzept individuell an. Wir arbeiten mit Wegeleitsystemen, Absperrungen, Hinweisschildern, Bodenmarkierungen und einigen weiteren Maßnahmen, um weiterhin einen reibungslosen Ablauf von Veranstaltungen zu ermöglichen.

Verhalten unseres Personals

Unser hauseigenes Personal wurde mit allen Regelungen zur COVID-19-Eindämmung vertraut gemacht und ist geschult und zuverlässig im Umgang mit Corona während Veranstaltungen. Externes Personal wird ebenfalls stets vor jeder Veranstaltung in unser Konzept eingewiesen. Die Mitarbeiter des Hauses desinfizieren alle Kontaktflächen wie Geländer, Türgriffe, Aufzugknöpfe und Toiletten vor, während und nach der Veranstaltung in regelmäßigen Abständen und halten dies in einem Protokoll fest. Darüber hinaus sind alle Mitarbeiter dazu aufgerufen mit zu kontrollieren, dass sich jeder Gast an die Regeln hält, diese freundlich auf die Regeln hinweist und gegebenenfalls diese Person der/dem Schutz- und Hygienebeauftragten zu melden.

CORONA - UNSER HYGIENEKONZEPT

Schutz- und Hygienebeauftragte*r

Um ein korrektes Verhalten des Personals und der Gäste zu jedem Zeitpunkt einer Veranstaltung zu garantieren, sind unsere Veranstaltungsleiter*innen dazu beauftragt, den verantwortungsvollen Umgang aller Anwesenden mit den Regelungen zu prüfen. Die Nicht-Einhaltung der Regelungen auf Veranstaltungen führt zum Ausschluss durch die schutz- und hygienebeauftragte Person.

Persönliche Daten

Vor jedem Event werden die Kontaktdaten aller Personen, die unser Haus betreten, aufgenommen. Hierzu gehören

- Vor- und Familienname
- Vollständige Adresse *oder* E-Mail-Adresse
- Telefonnummer
- Uhrzeit der Ankunft

Im Fall möglicher Infektionen dient die Kontaktdatenerfassung zu einer schnelleren Nachvollziehung und Unterbrechung der Infektionsketten durch die Gesundheitsämter. Diese Daten werden nach vier Wochen wieder gelöscht, sofern keine Infektionsketten vorhanden sind (Rechtsgrundlage ist Art. 6 Abs. 1 lit. f DSGVO i.V.m. § 3 SARS-CoV-2-Infektionsschutzverordnung).

CORONA - UNSER HYGIENEKONZEPT

Umgang mit Infektionen

An COVID-19 erkrankte Personen sowie Personen, die Symptome aufweisen, die auf eine Infektion hinweisen, werden gebeten, von unseren Veranstaltungen fern zu bleiben und erhalten keinen Zutritt zu unserem Haus. Dies gilt ebenfalls für Personen, die in den vorangegangenen 14 Tagen Kontakt zu einer Person hatten, die an COVID-19 erkrankt ist. Wir bitten diese Personengruppen, sich den Vorgaben des Bundesgesundheitsministeriums entsprechend zu verhalten. Das Robert-Koch-Institut gibt infektionstypische Symptome wie Husten, Fieber, Einschränkung des Geruchs- und Geschmackssinns sowie Halsschmerzen an, die als Richtlinie genutzt werden können. Der Ausschluss auf unseren Veranstaltungen entfällt für Personen, die berufsbedingt Kontakt zu COVID-19-Patienten haben, sofern dabei die jeweils geltenden Sicherheitsmaßnahmen eingehalten wurden und die Personen symptomfrei sind.

Mund- und Nasenbedeckung, Abstandseinhaltung und Händereinigung

In unseren Räumen gelten die Pflicht des Tragens einer Mund-Nasen-Bedeckung sowie die Einhaltung der Abstandregelung von 1,50m, solange die Besucher nicht an ihren zugewiesenen Plätzen sitzen.

Desinfektionsspender sind an all unseren Eingängen aufgestellt. Alle Besucher des Hauses sind dazu aufgerufen, sich beim Betreten die Hände zu desinfizieren und diese beim Toilettengang gründlich mit Wasser und Seife zu reinigen.

Raumbelüftung

Unsere Hauptveranstaltungsflächen verfügen über ein Lüftungssystem, welches das gesamte Luftvolumen im Raum mehrmals in der Stunde vollständig austauscht. In allen anderen Räumlichkeiten sind ausreichend Fenster vorhanden, sodass diese jederzeit geöffnet und in regelmäßigen Abständen Lüftungspausen durchgeführt werden können.

CORONA - UNSER HYGIENEKONZEPT

Bestuhlungskonzept

Unser Ziel bei der Bestuhlung ist es, die Kapazität des Raumes möglichst gut auszunutzen und dabei weiterhin für den bestmöglichen Schutz aller anwesenden Personen zu sorgen. Durch maßstabgetreue Bestuhlungspläne, die wir für unsere Räume anfertigen, können Sie sich darauf verlassen, dass die Abstandsregelung von 1,50m bei der Bestuhlung unserer Häuser eingehalten wird. Individuelle Bestuhlungsarten können auch weiterhin gerne bei uns angefragt werden.

Catering

Unsere Küche wurde als Teil des Personals ebenfalls über alle gegenwärtig geltenden Regelungen aufgeklärt, sodass wir einen korrekten Umgang mit Speisen und Lebensmitteln durch erforderliche Sicherheitsmaßnahmen versichern können. Das Küchenpersonal trägt bei der Zubereitung stets einen Mund- und Nasenschutz und Einweghandschuhe, die sie neben dem Desinfizieren der Hände in regelmäßigen Abständen wechseln. Das Essen wird entweder direkt am Platz serviert oder im Rahmen einer Essensausgabe angereicht.

Wir geben stets unser bestes, die Events in unseren Räumen und auf unseren Höfen weiterhin in einem angenehmen Rahmen gestalten zu können, auch wenn wir als Teil der Berliner Veranstaltungsbranche ebenfalls herausgefordert sind. Nur durch Solidarität und Anpassung an die veränderte Situation durch die Pandemie ist es uns möglich, weiterhin für unsere Kunden erfolgreiche und zufriedenstellende Veranstaltungen zu realisieren.

Für nähere Informationen oder Fragen stehen wir Ihnen gerne zur Verfügung.

Ihr Team der Palais Veranstaltungen GmbH

KONTAKT

PALAIS
KULTURBRAUEREI

PALAIS VERANSTALTUNGS GMBH

SCHÖNHAUSER ALLEE 36
10435 BERLIN

TEL.: +49 (0)30 40 50 473 – 10
MAIL: INFO@PALAIS-KULTURBRAUEREI.DE

WWW.PALAIS-KULTURBRAUEREI.DE

